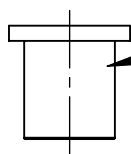
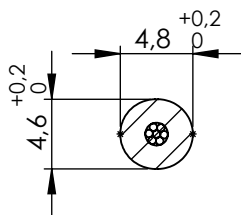
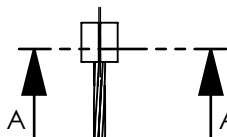


3 2 1

SCHNITT A-A
MAßSTAB 2 : 1



Deckenbefestiger M10x1, M6i, kurz
Alu schwarz eloxiert
ceiling attachment M10x1, M6i, short
Alu black anodified
art.no.: 029.007.093



Schraubkappe M10x1 mit Schlitz
Bohrung 2.2 mm, Alu schwarz eloxiert
Screw cap M10x1 with slit
Alu black anodified
art.no.: 029.007.096

Ø 1,5

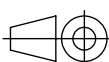
Drahtseil konfektioniert Ø=1,5mm schwarz
Nippel 07, Lg=1500mm, verzinkt
black cable galv. Ø 1,5 mm
die-cast sleeve 07, Lo=1500 mm, tinned
art.no.: 207.607.150



Drahtseilhalter Typ 18ZW M6i, schwarz
Holder Type 18ZW M6i, black
art.no.: 193.900.005

verzinkt / tinned

Packungseinheit / packing unit
1 Stück im Beutel / 1 pcs in a bag
art. no.: 000.002.001



Kunde /customer:

Werkstoff/material : diverse

Toleranzen/tolerance: DIN / ISO 2768 c

Oberfläche/surface: diverse

Maßstab/scale : 1:1

Masse/mass : 29,3g

Format/size : A4

Benennung/description:

Set Typ18 ZW M6i. Alu-schwarz eloxiert, Drahtseil Ø 1,5 mm
schwarz, Nippel 07, Lg=1500 mm, verzinkt

Set Type18 ZW M6i. Alu-black anodified, cable galv. Ø 1.5 mm,
black, die-cast sleeve 07, Lo=1500 mm, tinned

Z. Nr. / art. no.:

193.003.912 - 0

REUTLINGER

Blatt/sheet

1
von/of
1

0 Aktive

15.03.2021 SHO

Index Änderung/change

Datum/date Name

Ers.d./replcd:

Schutzvermerk nach DIN ISO 16016 beachten / Caution Copyright DIN ISO 16016