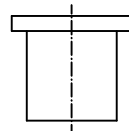
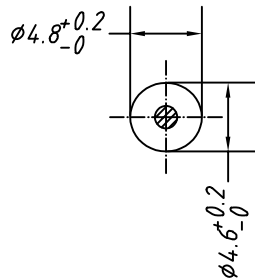


Schnitt A - A Maßstab M 2:1



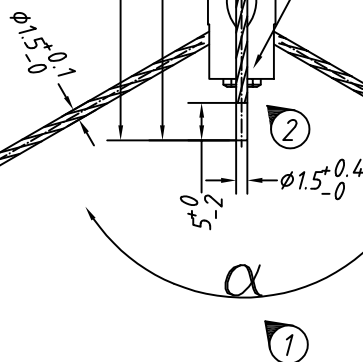
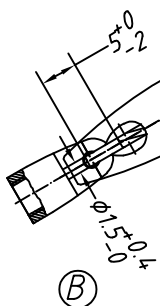
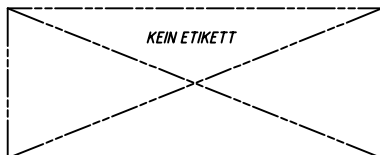
Deckenbefestiger
M10 x 1; M6i kurz
Art. Nr.: 029.006.007

Drahtseil konfektioniert $\phi 1.5$ mm
Nippel 07; Lg = 1500 mm; verzinkt
Art. Nr. 195.607.150

Schraubkappe
M10 x 1
Art. Nr.: 029.006.011

Drahtseilhalter Typ 15 ZW
M5i m. Schlitz 2,0mm
mit Gewindestift
DIN EN ISO 4028; M5x6
Art.-Nr.: 193.000.184

Drahtseil
DIN EN 12385-4
6x7+1SE znk
2300 N/mm², $\phi=1.5$ mm
Art. Nr.: 015.580.151
Lg = 1400 mm
Ls = 1400 mm



verzinkt
an beiden Enden

Drahtseilhalter Typ 15
ZW Gelenk M5i
Art.-Nr.: 193.000.339
beidseitig

Packungseinheit:
Seil einzeln aufgerollt
Y-Seil mit Drahtseilhalter montiert
Teile nicht montiert
ohne Gebrauchsanleitung
1 Set in einem PE-Beutel
Art.Nr.: 000.002.001

α = Y-Winkel
Für Y-Winkel > 120° besteht
eingeschränkte Festigkeit!
Die fünffache Sicherheit
ist dann nicht mehr gewährleistet!

Gewindestift
handfest eindrehen
nicht festziehen.

Gesamtlänge Lg: 1500 mm				Schnittlänge Ls: 1500 mm		Maßstab: 1: 1		Format: A4		Toleranz: DIN/ISO 2768 c	
Funktionslänge Lf: 1494 mm				Auflagelänge La: 1494 mm		Masse: 74,5 g		AG:		Werkstoff: diverse	
Schnittlängentoleranz ±3mm						MC: Aktiv			Oberfläche: diverse		
					Datum	Name		Benennung			
					Erst.	12.12.03		O. Ziegenhain		Y - Set Typ 15 ZW M5i x 5 m. Schlitz 2,0 Seil ø 15 mm; Nippel 07; Lg = 1500 mm; verzinkt DSH Typ 15 ZW Gelenk; Seil ø 15; Lg=1400mm; DSH Typ 15 Gelenk; an beiden Enden verzinkt RIDl Bef. Satz ZSPT2K 1,5m 0203515	
					Geän.	20.03.09		S. Lorey			
					Freigabe:						
									Zeich. Nr.		Blatt
B	Hinweis: Y-Winkel	20.03.09	SL	REUTLINGER®		K - 193.005.731 - B - DE				1	
A	Drahtseilnorm	20.02.07	P.S.	Frankfurt am Main - Germany		Art.Nr.				7 Bl.	
Zust. Änderung		Datum	Name	Schutzvermerk nach		DIN: 34 beachten				Ers.d:	